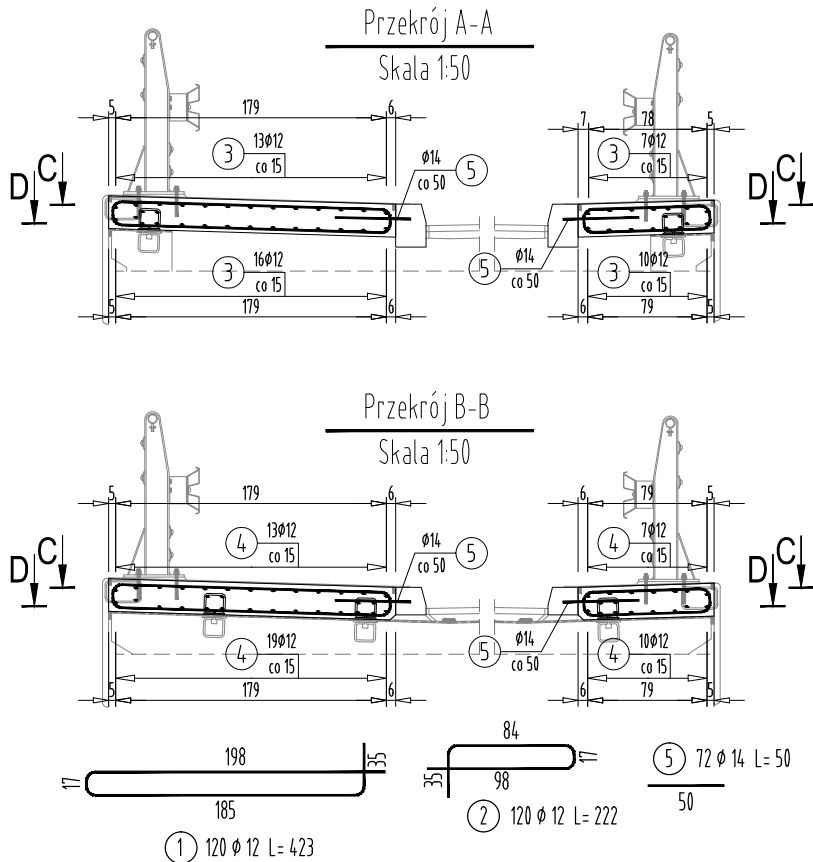
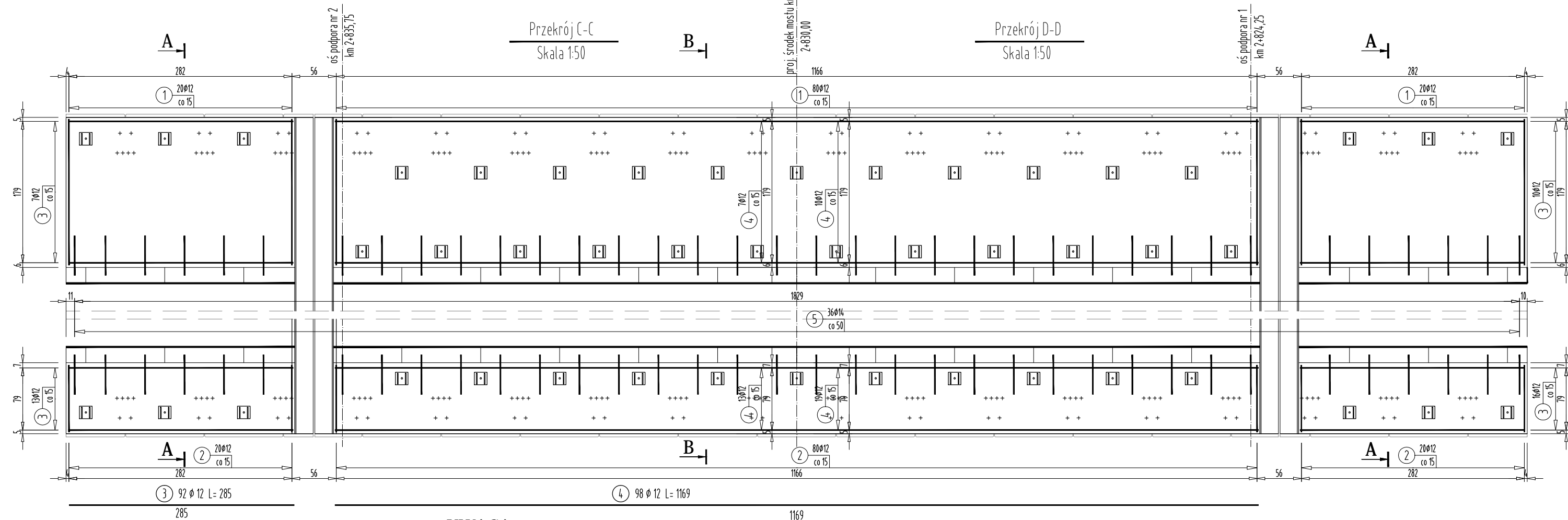


RYSUNEK ZBROJENIA KAP CHODNIKOWYCH

SKALA 1:50



UWAGA:

Pręty, których długość przekracza długości handlowe łączyć zgodnie z normą PN-91/S-10042, max 30 % w jednym przekroju.
Pręty łączyć na zakład długość 25 średnic w przypadku zakładów krótszych niż 25 średnic należy stosować spawane połączenia prętów.
Zestawienie stali nie uwzględnia ziwększenia długości prętów związane z połączeniami na zakład.

Otulina zbrojenia min 3.0 cm

Połączenia spawane należy wykonywać przy użyciu elektrod ER146
W przypadku braku szczegółu rozwiązania połączenia minimalna długość połączenia nie może być mniejsza niż 5 ϕ pręta.

WYKAZ STALI ZBROJENIOWEJ

Nr pręta	Średnica	Długość	Liczba prętów	Długość pręta STAL BSt500S	
				#12	#14
	[mm]	[m]	[szt]	[m]	[m]
1	12	4,23	120	507,60	
2	12	2,22	120	266,40	
3	12	2,85	92	262,20	
4	12	11,69	98	1145,62	
5	14	0,50	72		36,00
Razem [m]				2181,82	36,00
Masa [kg/m]				0,888	1,208
Masa całkowita [kg]				1937	43
Razem [kg]				1981	

ZESTAWIENIE MATERIAŁÓW

BETON KL. C 30/37

IŁOŚĆ BETONU: $V = 7,5 \text{ m}^3$

STAL ZBROJENIOWA GAT. BSt500S

IŁOŚĆ STALI: $G = 1981 \text{ kg}$

KOTWY DO BARIER

IŁOŚĆ: 46 szt.

		FIRMA HANDLOWO-USŁUGOWA MATEUSZ KALISZ NIP 684-245-96-47; REGON 361101900		ul. Dworska 23/3 38-480 Rymanów	
Inwestor: POWIAT ROPCZYCKO-SĘDZISZOWSKI UL. KONOPNICKIEJ 5 39-100 ROPCZYCE		Przedsięwzięcie budowlane: PRZEBUDOWĘ MOSTU NA POTOKU GNOJNICA W CIĄGU DROGI POWIATOWEJ NR 1343R GNOJNICA - BRONISZÓW W M. GNOJNICA W KM 2+830			
Faza opracowania: PROJEKT WYKONAWCZY		Część: DROGOWO - MOSTOWA			
Funkcja	Tytuł, imię, nazwisko	Nr uprawn., specjalność	Data	Podpis	Skala:
Projektant	mgr inż. Henryk Kalisz	ANB - 7342-259/94	04.2017		1:50
Opracował	mgr inż. Tomasz Tomasiewicz	-	04.2017		Nr rysunku: 18
Opracował	mgr inż. Grzegorz Stróż	-	04.2017		
Tytuł rysunku: RYSUNEK ZBROJENIA KAPY CHODNIKOWEJ					